

www.stomamart.ru



S3206B231500

01/2023

В соответствии с нашей политикой постоянного технологического обновления мы сохраняем за собой право на изменение технических характеристик без предварительного уведомления.

В соответствии с действующими стандартами наличие и спецификации некоторых изделий и/или их характеристики могут различаться в регионах за пределами ЕС. Для получения дополнительной информации свяжитесь с вашим местным дистрибьютором.



S320TR

АБСОЛЮТНЫЙ ПРОФЕССИОНАЛИЗМ



Making Your Life Better.

«БиЮ Медикал Экипмент» (BU Medical Equipment)
Юридический адрес и адрес головного офиса
«ЧЕФЛА с.к.» (CEFLA s.c.)
Виа Селиче Провинциале, 23/а,
40026 Имола (Болонья) – Италия
(Via Selice Provinciale, 23/a 40026 Imola (BO) – Italy)
Тел. +39 0542 653111
Факс +39 0542 653344
sternweber@sternweber.com
sternweber.com

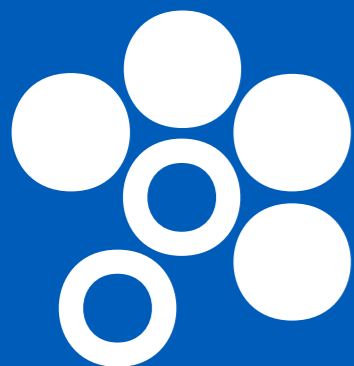
Адрес предприятия
Виа Бикокка, 14/С,
40026 Имола (Болонья) – Италия
(Via Bicocca, 14/С
40026 Imola (BO) – Italy)
Тел. +39 0542 653441
Факс +39 0542 653601



Edited with the demo version of
Infix Pro PDF Editor

STERNWEBER.COM

To remove this notice, visit:
www.iceni.com/unlock.htm



STERN WEBER

ПЕРЕДОВЫЕ ТЕХНОЛОГИИ

Модель S320TR создана с использованием ряда передовых технологий, позволяющих осуществлять прецизионное управление встроенными системами и инструментами, в том числе специализированными. Последние новаторские разработки для терапевтической стоматологии, голосовое управление и устройства беспроводной передачи данных на близкое расстояние (устройства NFC) стали технологической основой модели.

ЭРГОНОМИКА ДЛЯ ВДОХНОВЕНИЯ

Компактная конструкция, облегчённые ключевые компоненты, эксклюзивная эргономичная концепция – с моделью S320TR стоматологи получают целый ряд преимуществ. Кресло пациента современной конфигурации, с возможностью независимого или синхронизированного движения и функцией скольжения обеспечивает максимальный комфорт.

ПОСТОЯННАЯ ГИГИЕНА

Новейшие улучшенные гигиенические системы, доступные в любой конфигурации изделия, интуитивно понятны и удобны в управлении. Сертифицированные устройства для дезинфекции и встроенные детали конструкции минимизируют риски и гарантируют необычайную эффективность.



Edited with the demo version of
Infix Pro PDF Editor

To remove this notice, visit:
www.iceni.com/unlock.htm

ВАШ ТАЛАНТ НАС ВДОХНОВЛЯЕТ



Edited with the demo version of
Infix Pro PDF Editor
To remove this notice, visit:
www.iceni.com/unlock.htm



Edited with the demo version of
Infix Pro PDF Editor

To remove this notice, visit:
www.iceni.com/unlock.htm



Голосовое управление

Для более гибкого взаимодействия персонала с инструментами разработана система виртуального голосового помощника, предлагающая многочисленные возможности улучшения рабочего процесса. Например, ассистент или стоматолог могут регулировать работу операционного светильника с помощью голосового управления. Эта функция позволяет включать и выключать лампу, а также активировать композитный режим. Отсутствие физического контакта со светильником ускоряет выполнение задач и повышает уровень гигиены. Если стоматологическая установка подключена к ПК, стоматологи работают с программой управления изображениями с помощью голосового управления. Это позволяет сохранять изображения, только что снятые камерой или полученные с помощью рентгеновского датчика.

Для подключения функции голосового управления необходимо активировать систему с помощью педали ножного управления на основании стоматологической установки.



Блок интерактивных светодиодов

Данная принадлежность в комплекте установки делает её дизайн более стильным и предоставляет пользователю интуитивно понятную информацию о состоянии различных встроенных функций с помощью светодиодов. Существует несколько предупреждающих световых сигналов / индикаторов. Их цвета предоставляют стоматологам множество полезной информации, от режима работы скалера до хода гигиенического цикла стоматологической установки. Во время обработки корневых каналов с включенным апекскактором светодиодное кольцо меняет цвет от зелёного к жёлтому и красному в зависимости от расстояния до апекса (дублируя цвет полоски на дисплее). После запуска контрольного таймера светодиодное кольцо постепенно гаснет, начиная коротко мигать по истечении установленного времени.



Edited with the demo version of
Infix Pro PDF Editor

To remove this notice, visit:
www.iceni.com/unlock.htm



Новая панель управления с 7-дюймовым мультисенсорным экраном – одна из вершин технического прогресса в стоматологической отрасли

Интерфейс панели чётко и подробно отображает информацию и предлагает множество вариантов индивидуальных настроек. Обновлённая графика улучшает качество взаимодействия с пользователем и упрощает коммуникацию благодаря простым элементам управления, аналогично смартфону. Противоударная и влагостойкая панель разработана специально для клинических условий и может быть расположена в соответствии с вашими потребностями.

Панель управления позволяет легко обновлять функции стоматологической установки по мере необходимости. Панель управления также используют для индивидуальной настройки цвета светодиодного кольца и соответствующих зон активации.

Мультисенсорный экран

Большой 7-дюймовый сенсорный экран обеспечивает превосходную видимость в любом ракурсе, а функция HD обеспечивает оптимальное разрешение и отображение снимков и видео.

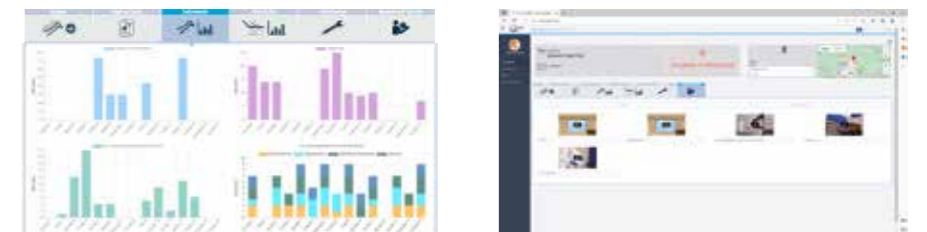


Чтобы идти в ногу с техническим прогрессом, целый ряд изделий Stern Weber поддерживает подключение к Интернету. Это новшество обеспечивает доступ к дополнительным цифровым услугам, повышая эффективность хирургической стоматологии.

Di.V.A. (Цифровой виртуальный помощник)

Di.V.A. позволяет стоматологам и хирургам контролировать работу стоматологической установки, инструментов и выполняемые циклы дезинфекции с помощью удобной панели управления. Данные получают легко и быстро, поскольку управление ими осуществляется на веб-портале, доступном из любого браузера.

При наличии датчика, определяющего присутствие пациента в кресле, пользователи могут точно оценить эффективность использования кресла пациента. Кроме того, Di.V.A. предоставляет прямой доступ к обучающим видеороликам и к руководству пользователя рассматриваемой модели.



easycheck

Носимые технологии и голосовое управление

При подключении к сети с помощью приложения Easy Check можно рассчитывать на получение удалённой помощи в диагностике и технической поддержке стоматологической установки в режиме реального времени. Этот полезный инструмент помогает техническим специалистам максимально быстро и эффективно оказывать необходимую помощь.

Мгновенно подключайте NFC-устройства для доступа к пользовательским настройкам. Просто поднесите силиконовый браслет (который можно дезинфицировать) к модулю врача, чтобы активировать ранее сохранённые рабочие настройки (т.е. параметры инструментов, кресла пациента, операционного светильника, а также настройки интерфейса).

Голосовое управление также является дополнительной функцией: она распознаёт голосовые команды для микромотора, скалера, операционного светильника, положения кресла пациента, таймеров и переключения профилей пользователей. Она также облегчает выполнение задач, когда ассистента нет рядом.



USB-подключение

Стоматологи используют USB-порт для загрузки/скачивания диагностических изображений (при наличии встроенной мультимедийной системы).



Управление несколькими профилями

В зависимости от конкретных клинических требований модель S320TR позволяет стоматологам устанавливать собственные параметры и сохранять их непосредственно на панели управления или на USB-накопителе. В качестве альтернативы пользователи могут выбрать подключение к NFC-устройству.



Подключение к NFC-устройству

В зависимости от конкретных клинических требований модель S320TR позволяет стоматологам устанавливать собственные параметры и сохранять их непосредственно на панели управления или на USB-накопителе. В качестве альтернативы пользователи могут выбрать подключение к NFC-устройству.

Edited with the demo version of Infix Pro PDF Editor

To remove this notice, visit:
www.iceni.com/unlock.htm



Новые инструменты для идеального выполнения стандартных процедур

Помимо широкого выбора турбинных наконечников, угловых наконечников и ультразвуковых скалеров, новые бесщёточные микромоторы оснащены инновационной технологией FIT (метод идентификации с помощью флуоресценции). Речь идёт о выявлении

композитных материалов благодаря флуоресценции, излучаемой специальным светодиодом, встроенным в инструмент. Кроме того, широкий спектр излучения позволяет новой полимеризационной лампе работать с композитными материалами последнего поколения.



Скалеры SC

Ультразвуковые скалеры для выполнения задач профилактики наддесневых участков и работы с пародонтом. Также подходят для подготовки небольших полостей и могут применяться для эндодонтической чистки корневых каналов. Светодиодное кольцо указывает текущий режим работы скалера: PARO (пародонт) – зелёный; ENDO (эндодонтия) – оранжевый; NORMAL (стандартный) – голубой.



Микромотор i-XS4 FLUO

Облегченный и почти бесшумный микромотор теперь доступен с технологией FIT для обнаружения композитных материалов. Позволяет быстрее и точнее удалить старый композит из зубов, подлежащих повторному лечению. В процессе ортодонтического или эстетического лечения позволяет легко, безопасно и эффективно снять брекеты.



Турбинные и угловые наконечники

Шесть бесшумных, но мощных моделей высокотехнологичных турбинных наконечников, а также широкий спектр эргономичных угловых наконечников, отвечающих различным клиническим потребностям, от терапевтической стоматологии до имплантационной хирургии и эндодонтии. После отключения инструмента (турбинного наконечника, микромотора) светодиодное кольцо указывает на активацию режима распылителя.



Полимеризационная лампа T-LED

Спектр излучения новой полимеризационной лампы обеспечивает оптимальную активацию композитов даже последнего поколения. Усовершенствованная эргономичная конструкция с характерной поворотной ручкой и новым удобным интерфейсом.



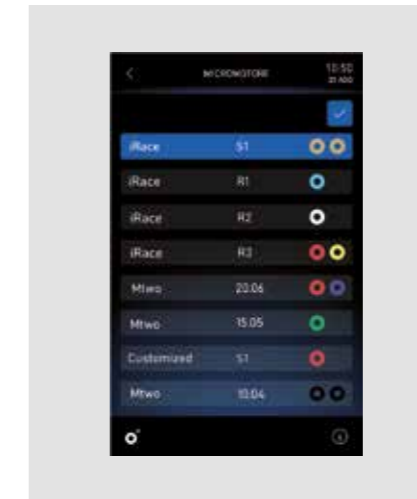
Edited with the demo version of
Infix Pro PDF Editor

To remove this notice, visit:
www.iceni.com/unlock.htm



Эндодонтия на пике эффективности и результативности

Все компоненты, используемые для эндодонтического лечения (например, бесщёточный микромотор, апекслокатор, базы данных с указанием почти всех имеющихся в продаже эндоканальных боров, режим управления ENDO), интегрированы в электронные устройства и ПО систем управления установки S320TR. Во время эндодонтических процедур на экране отображаются ключевые данные, а понятное и удобное информирование облегчает и ускоряет рабочие процессы, одновременно повышая эффективность.



База данных ENDO и возвратно-поступательный режим

Услугам стоматологов предлагается обширная, предварительно загруженная библиотека эндодонтических файлов. Также можно выбрать лечение инструментами в возвратно-поступательном режиме с использованием специальных файлов. Если, при выборе эндодонтического режима, выбранный файл имеется в базе данных, ПО автоматически устанавливает соотношение крутящий момент / скорость; также эти параметры могут быть произвольно установлены стоматологом. Торговые марки эндодонтических файлов не являются собственностью компании «Чефла» (Cefla) или её дочерних компаний.



Апекслокатор

Благодаря специальному угловому наконечнику апекслокатор позволяет отображать расстояние до апекса во время инструментальной обработки корневого канала. На близость апекса также указывает сигнальный зуммер. Для повышения безопасности вращения микромотора автоматически отключается при достижении апекса. При обработке корневых каналов светодиодное кольцо меняет цвет с зеленого на жёлтый и красный в зависимости от расстояния до апекса, дублируя цвет полоски на дисплее.

EVO E4 угловой наконечник

Благодаря соотношению 4:1, характерному для эндодонтии, угловой наконечник EVO E4 можно стерилизовать в автоклаве и подвергать термодезинфекции. Миниатюрная головка облегчает доступ к участку обработки. Рекомендуется для эндодонтических работ в возвратно-поступательном режиме, а также для процедур с использованием встроенного апекслокатора. Возвратно-поступательное движение микромотора i-XS4, контролируемое предустановленным программным обеспечением, является дополнительным преимуществом для врачей-эндодонтов.

Edited with the demo version of
Infix Pro PDF Editor

To remove this notice, visit:
www.iceni.com/unlock.htm



Превосходная интеграция для возможностей имплантации

Графики крутящего момента

В ходе процедуры доступна функция записи графика крутящего момента. В дополнение к мониторингу крутящего момента микромотора, весь график в целом представляет собой полезный клинический инструмент для последующего лечения соседних зубов или зубов идентичной группы. Крутящий момент затяжки имплантата дополняет имеющиеся данные. Также возможно (при наличии встроенной камеры) просматривать графики на мониторе установки, чтобы получить более ясное представление о ходе процедуры; эта функция очень полезна во время обучающих занятий.



EVO R20L угловой наконечник

Благодаря соотношению 20:1, предназначенному для хирургической стоматологии, EVO R20L угловой наконечник можно стерилизовать в автоклаве и подвергать термодезинфекции. Он оснащён внутренней системой охлаждения и внешним распылителем, имеет светодиодную подсветку с встроенным генератором. Программное обеспечение гарантирует точный и безопасный контроль параметров скорости и крутящего момента микромотора. Максимальный крутящий момент: 70 Нсм для EVO R20L.



Перистальтический насос

Перистальтический насос управляется с помощью панели управления Full Touch или микромотора i-XS4. Он встроен в модуль врача, поэтому нет необходимости использовать дополнительные или подкатные модули возле кресла пациента.

ИНТЕГРАЦИЯ СИСТЕМ ИМПЛАНТИРОВАНИЯ



Edited with the demo version of
Infix Pro PDF Editor

To remove this notice, visit:
www.iceni.com/unlock.htm



Операционный светильник нового поколения для любых клинических потребностей

Новый светодиодный операционный светильник – важный шаг вперёд в разработке систем освещения для клинических целей. Его индекс цветопередачи (CRI) превышает 95, обеспечивая сверхвысокое цветоразрешение, а наличие 3-х цветовых температур позволяет пользователям выбрать надлежащее освещение для конкретных клинических потребностей. Интенсивность света регулируется до 50 000 люкс. Широкая лампа направленного света и исключительная глубина резкости (55 – 85 см) позволяют стоматологу практически не перемещать лампу во время лечения. Более того, можно быстро активировать композитный режим для

предотвращения преждевременного отверждения композитных материалов. Опциональный виртуальный голосовой помощник позволяет стоматологу включить операционный светильник посредством голосового управления. Эта функция позволяет включать и выключать лампу, а также активировать композитный режим. Отсутствие физического контакта со светильником ускоряет выполнение задач и повышает уровень гигиены.



Направленный свет, высокая функциональность
Светодиодная лампа Venus LED MCT имеет специальные настройки для любой потребности. Имеются три настройки, оптимальные для различных условий: тёплый свет (4300 K) для хирургического лечения, нейтральный свет (5000 K) для терапевтических процедур и холодный свет (5500 K) для восприятия реального цвета.

Работа в композитном режиме
Светодиодная лампа Venus LED MCT имеет специальную настройку для работы в композитном режиме. Этот режим обеспечивает оптимальное освещение внутри рабочей зоны, не влияя на процесс отверждения композита.

Edited with the demo version of
Infix Pro PDF Editor

To remove this notice, visit:
www.iceni.com/unlock.htm





Изящный мобильный модуль переосмыслен для расширения эргономических преимуществ

Перед реконструкцией всех элементов системы шарнирных плеч и модуля Continental специалисты тщательно изучили каждый аспект работы стоматолога. Облегченный модуль врача с более компактной конфигурацией без труда занимает любое положение. Пневматический фиксатор позволяет легко регулировать высоту. Включается и выключается с помощью сенсора на рукоятке. Высота рычага инструмента уменьшена, чтобы не создавать помех при освещении рабочей зоны.

Модуль врача

Лёгкий модуль обтекаемой формы никогда не загромождавает свет лампы. Достаточная амплитуда поворота системы шарнирных плеч позволяет его переместить в трансракальную позицию.

Система рычагов для инструментов с технологией SideFlex

Съёмные рычаги с шарнирными соединениями, позволяющими перемещать инструмент вбок, снимают усталость запястья и обладают свойством самобаланса.

Компактная конструкция шарнирного плеча

Система шарнирных плеч создана, чтобы избежать громоздкости конструкции S320TR, и облегчает изменение положения модуля. Лёгкость и плавность перемещения делают установку исключительно удобной в эксплуатации.



Модуль ассистента

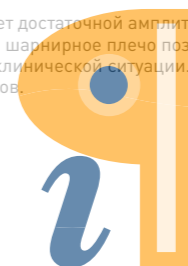
Модуль с сенсорным экраном обладает достаточной амплитудой перемещения по вертикали. Двойное шарнирное плечо позволяет идеально позиционировать модуль для любой клинической ситуации. Доступ к держателям с держателями на 3 или 5 инструментов.

SideFlex: свобода перемещения

Лёгкий модуль с шарнирными соединениями позволяет стоматологу легко перемещать инструменты в любом направлении. Для возврата инструментов на место можно регулировать баланс и полезную

Edited with the demo version of
Infix Pro PDF Editor

To remove this notice, visit:
www.iceni.com/unlock.htm



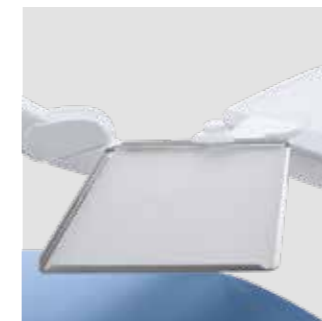


**Компактная установка
идеальна для тех,
кто нуждается в
максимальной
мобильности во время
работы**

Модуль International современного дизайна отличается небольшим, легко читаемым экраном и простой эргономичной компоновкой инструментов. Модуль лёгкий и удобный в использовании. Новая система шарниров позволяет устанавливать модуль в соответствии с конкретными потребностями стоматологов. Практичную ручку можно снять для очистки.



Шестой инструмент
В качестве шестого инструмента можно добавить интраоральную камеру или полимеризационную лампу.



Регулируемый держатель лотка
Для обеспечения всех потребностей во время процедуры дополнительный модуль держателя лотка легко устанавливается в нужное положение и регулируется по горизонтали.



Чаша-плевательница с электроприводом
Чаша-плевательница вращается при выборе функции «Полоскание» или «Возврат» в исходную позицию. Автоматизация ускоряет процесс работ и предотвращает контакт чаши-плевательницы с пациентом.



Встроенный датчик
Встроенный датчик предотвращает процесс наполнения в стильный наполнитель стакана.

To remove this notice, visit:
www.iceni.com/unlock.htm

Edited with the demo version of
Infix Pro PDF Editor



Модель S320TR Hybrid

Модель Hybrid оснащена модулем врача, способным передвигаться на любое место вокруг участка лечения. Модель Hybrid (доступна только в версии Continental) оснащена модулем ассистента, который способен сдвигаться вправо или влево и не зависит от перемещения модуля врача. Переставляемая панель управления очень удобна для стоматологов-левшей. Пользователь должен лишь отсоединить панель, повернуть быстроразъёмную муфту на 180° и переставить панель на другую сторону модуля. Компактная система шарниров делает эту модель пригодной для использования в условиях ограниченного пространства.

Модель S320TR Side Delivery

Компактная модель S320TR Side Delivery изготовлена из материалов, способствующих конструктивной устойчивости стоматологической установки. Отлично сочетается с конфигурацией модуля International. Модуль врача установлен на подставке из литого алюминия. Регулируется по высоте с помощью панели управления. Беспрепятственный удобный доступ к креслу пациента. До начала лечения инструменты остаются вне поля зрения пациента.

Модель S320TR Cart

Версия Cart, всегда оснащённая инструментами на подвесных трубках, обеспечивает большую свободу движений и гибкость при планировании операции. Модуль врача регулируется по высоте. На него можно установить стандартные дополнительные принадлежности для имплантологов или эндодонтов.



Edited with the demo version of
Infix Pro PDF Editor

To remove this notice, visit:
www.iceni.com/unlock.htm



Удобство пациента и беспрепятственная работа стоматологического персонала

Горизонтальное скольжение кресла пациента синхронизируется с движением спинки кресла или может выполняться независимо от него. Горизонтальное скольжение, синхронизированное с движениями спинки кресла, сводит к минимуму любое сдавливание или растяжение спины пациента, а стоматолог, работающий в положении «12 часов», получает дополнительное рабочее пространство. Перемещение кресла по горизонтали предоставляет стоматологу, находящемуся за головой пациента, достаточно места для манипуляций, что является значительным преимуществом в условиях недостатка места. При этом направленный луч продолжает освещать рабочую зону, и передвигать лампу нет необходимости. Такое синхронизированное движение позволяет регулировать высоту спинки кресла, одновременно удерживая полость рта под светом операционного светильника. Оно также облегчает использование микроскопа. Дополнительный датчик, расположенный между спинкой и сиденьем кресла, определяет, находится ли пациент в кресле, с целью сбора статистических данных, выполняемого цифровым виртуальным помощником Di.V.A.

При наличии датчика, указывающего на присутствие пациента в кресле, цвет светодиодного кольца сообщает, что пациент сел в кресло / встал с кресла. Кроме того, датчик способствует долгосрочной эффективности работы, автоматически переводя установку в режим ожидания через заданное время после ухода пациента и активируя механизм автоматического включения/выключения операционного светильника.



Пенный наполнитель с эффектом памяти
Непревзойдённый комфорт и правильная анатомическая поддержка благодаря специальным вариантам обивки.



Конструкция кресла пациента обеспечивает максимальный комфорт и поддержку. Ключевые особенности: эргономичный материал, способность выдерживать вес до 170 кг, бесшумный мотор с функцией плавного запуска и плавной остановки, отсутствие скольжения. Плавное движение и отсутствие вибрации позволяют пациентам расслабиться и не испытывать волнения перед лечением.



Edited with the demo version of
Infix Pro PDF Editor

To remove this notice, visit:
www.iceni.com/unlock.htm



Особый выбор для конкретного способа работы

Наша философия – отсутствие ограничений при выполнении работ. Stern Weber предлагает широкий спектр индивидуальных эргономичных решений для максимально эффективного использования вашего потенциала в любой ситуации: от многофункциональной педали ножного управления до износостойкой спинки кресла из прочного литого алюминия и подголовника Atlaxis с пневматическим фиксатором орбитального движения. Помимо версии с проводным соединением, доступна беспроводная педаль ножного управления, позволяющая избежать проводов на полу. Батареи обладают исключительной долговечностью. Кабель в комплекте можно использовать для зарядки педали ножного управления или для подключения к стоматологической установке.



Стандартная спинка кресла
Форма спинки кресла обеспечивает стоматологическому персоналу удобный доступ к пациенту во время лечения. Спинка удобна для взрослых и детей в процессе любого типа лечения.



Спинка Nordic
Обеспечивает длительный комфорт во время продолжительных сеансов лечения. Предназначена для помощи стоматологам, работающим в режиме «непрямого видения».



Подголовник Atlaxis
Подголовник повторяет форму тела пациента. Простым нажатием кнопки врач может разблокировать пневматический фиксирующий механизм и найти идеальную позицию для головы пациента, следуя естественным изгибам шейного отдела позвоночника. Предусмотрена также регулировка подголовника по вертикали.



Многофункциональная педаль ножного управления
Ультрасовременное устройство с эргономичной системой управления в виде боковых салазок, что позволяет стоматологам активировать функции Chip Air и Chip Water непосредственно в процессе эксплуатации установки, изменять направление вращения микромотора (при удалении), управлять движением кресла пациента и возвращаться к сохранённым позициям. Также доступна беспроводная версия.



Педаль ножного управления Pressure-operated
Устройство обладает такой же производительностью, что и многофункциональная педаль ножного управления, одновременно предлагая различную эргономику для приверженцев пневматических изделий. Оба устройства управляют включением/выключением перистальтического насоса в режиме хирургического вмешательства. Также доступна беспроводная версия.



Педаль ножного управления Power
Третья модель педали ножного управления имеет другой дизайн и эргономику. Она предлагает те же функции, что и более традиционные модели. Также доступна беспроводная версия.

**Эффективность
и результативность
систем
рентгенодиагностики
в единой зоне лечения**

Интеграция комплексной системы повышает диагностические возможности, сокращая время лечения. Высокотехнологичная система включает рентгеновский аппарат с цифровым беспроводным портативным блоком управления, светодиодный монитор с дополнительной функцией сенсорного экрана и цифровой датчик последнего поколения. Рентгеновские изображения за считанные секунды отображаются на 22-дюймовом мониторе, а также на 7-дюймовом экране панели управления Full Touch.



Высокочастотный рентгеновский аппарат RXDC – Технология HyperSphere

Рентгеновский аппарат, встроенный в стоматологическую установку, и портативный блок управления не требуют дополнительных точек установки. Благодаря сочетанию коллимации 30 см и фокального пятна 0,4 мм достигается исключительно высокая параллельность лучей, а снимки отличаются необыкновенной чёткостью. Тубус рентгеновской трубки открывается и закрывается сенсорными щитками, свободно вращается вокруг сферического шарнира.



Рентгеновский датчик Zen-X

Извлекаемый датчик с USB-выводом, закреплённый на модуле стоматолога, способен захватывать изображения в высоком разрешении при минимальной дозе облучения. Датчик можно дезинфицировать. Он доступен в двух разных размерах и сертифицирован по стандарту IP67 (защита от проникновения воды и пыли).

ИНТЕГРИРОВАННАЯ ПЛАТФОРМА



Edited with the demo version of
Infix Pro PDF Editor

To remove this notice, visit:
www.iceni.com/unlock.htm



**Обмен информацией
придаёт уверенности
пациентам
и способствует
взаимодействию**

Медицинский монитор Full HD 16:9 с регулируемым наклоном и плоским экраном диагональю 1920 x 1080 пикселей дополнен HD-видеокамерой последнего поколения. Подключается к компьютеру с помощью кабеля. Светодиодные источники света обеспечивают высокий уровень контрастности и яркости, а панель IPS, которая значительно расширяет диапазон видимости экрана, позволяет

удобно просматривать изображения в любом ракурсе. Видеокамера облегчает коммуникацию стоматолога и пациента. Узкая конструкция наконечника позволяет с лёгкостью достигать дистальных зон. Превосходная глубина резкости исключает необходимость ручной фокусировки.



Full Touch Multimedia
Панель управления Full Touch Multimedia позволяет пользователям видеть рентгеновские снимки, фото- и видеоизображения. Функции сенсорного экрана позволяют стоматологам прокручивать файлы и увеличивать изображения на 7-дюймовом дисплее.



HD-камера C-U2
Передаёт изображения HD-качества непосредственно на панель управления Full Touch или на встроенный монитор. Ускоряет процесс диагностики, получает материал для документирования лечения и составления клинических заключений.



Macro Cap
Аксессуар Macro Cap позволяет увеличивать изображение до 100x в сверхвысоком разрешении. Три дополнительные линзы из стекла высокой чистоты оптимизируют освещение деталей, расположенных вблизи оптического бл...



22-дюймовый LED-монитор
Монитор Full HD также доступен в версии Multitouch, позволяющей работать с экраном в любом желаемом положении.



Edited with the demo version of
Infix Pro PDF Editor

To remove this notice, visit:
www.iceni.com/unlock.htm



Гигиенические системы имеют сертификаты научных центров



Возможность комплектации стоматологических установок целым рядом дополнительных функций позволяет стоматологам легко управлять каждым компонентом с помощью панели Full Touch. Удобный интерфейс помогает пользователям управлять обслуживанием и ежедневной дезинфекцией водяных контуров. Поскольку W.H.E., система непрерывной дезинфекции, соответствующая европейским стандартам и сертифицированная Немецкой научно-технической ассоциацией газо-и водоснабжения (DVGW), является автоматической, можно установить индивидуальные настройки для всех других устройств. Система BIOSTER выполняет автоматические циклы дезинфекции с помощью интенсивной циркуляции распыляемой воды. Испытания, проведенные Римским университетом «Ла Сапиенца» и кафедрой здравоохранения и педиатрии Туринского университета, показали, что сочетание ежедневного интенсивного цикла дезинфекции BIOSTER и использования системы W.H.E. приводит к полному отсутствию бактериальной нагрузки в охлаждающих жидкостях, проходящих через инструменты.

Конструкция стоматологической установки предусматривает нахождение инструментов во встроенных держателях. Это снижает время, необходимое для запуска выбранного цикла, и уменьшает потребность в использовании других принадлежностей. Кроме того, емкость для дезинфицирующего средства можно легко заполнять сверху, не открывая крышку без доступа к внутренней части стоматологической установки.



Система A.C.V.S.
Автоматическая система отсоса, выполняющая циклы санитарной обработки между двумя пациентами. Практичная и быстрая.



Устройство I.W.F.C.
Устройство активируется с помощью панели управления. Обеспечивает автоматическую промывку трубок, если аппарат некоторое время не эксплуатировался. Включено в состав системы BIOSTER или приобретается отдельно.



Система W.H.E.
Непрерывная система дезинфекции на основе дезинфектанта Peroxy Ag+ (H₂O₂) и устройство разделения воздушного зазора между контурами водопроводной сети и стоматологической установки. Борется со всеми примесями и загрязнителями, переносимыми водой, включая бактерии Legionella.



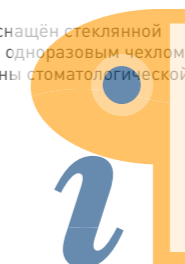
Устройство SANASPRAY
Емкость с дистиллированной водой вместо водопроводной воды.



Сенсорная панель
Модуль ассистента оснащён стеклянной сенсорной панелью с одноразовым чехлом для улучшения гигиены стоматологической установки.



Светодиодные индикаторы
Светодиодные индикаторы информируют о начале цикла (начало, контактная пауза и конец цикла). Цвет индикатора меняется с помощью изменения цвета светодиодов.



Edited with the demo version of
Infix Pro PDF Editor

To remove this notice, visit:
www.iceni.com/unlock.htm

Гибкая схема размещения оборудования в стоматологической клинике

Благодаря концепции разных вариантов подключений можно сохранить предыдущую схему размещения оборудования в стоматологической клинике даже при замене существующей стоматологической установки.

При монтаже новой установки подойдут уже имеющиеся напольные розетки, поэтому для подключения модели Stern Weber дополнительные монтажные работы не требуются. Стильные и эффективные крышки блока входов подключения не нарушают внешний вид медицинского кабинета.

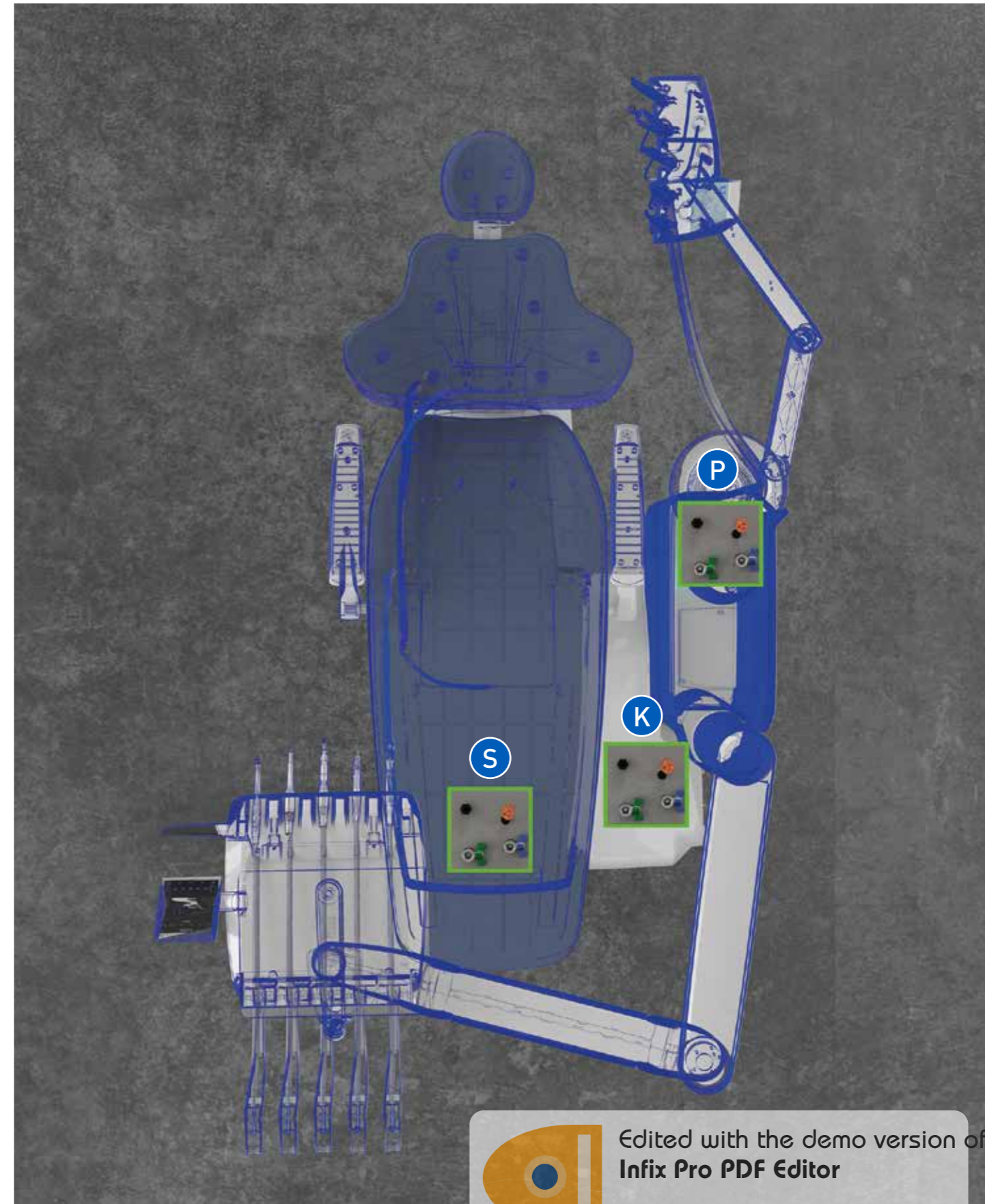
Множество вариантов монтажа стоматологической установки

Стандартные входы подключения (S или K) позволяют подключаться к имеющимся напольным розеткам под подставкой для ног кресла пациента или под передней частью гидроблока.

Дополнительный комплект входов подключения (P) – входы подключения расположены под задней частью гидроблока



МОНТАЖ В ЛЮБОМ МЕСТЕ

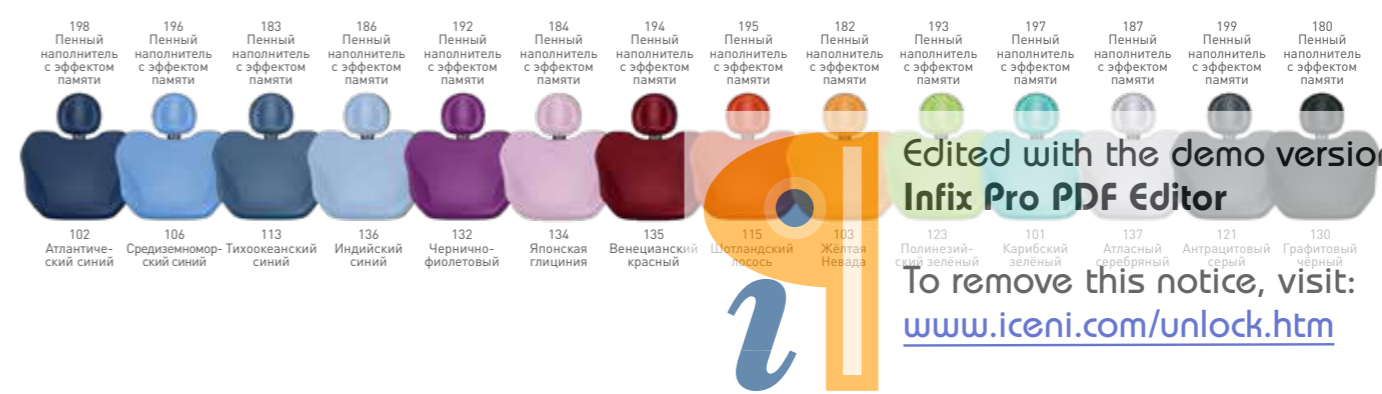
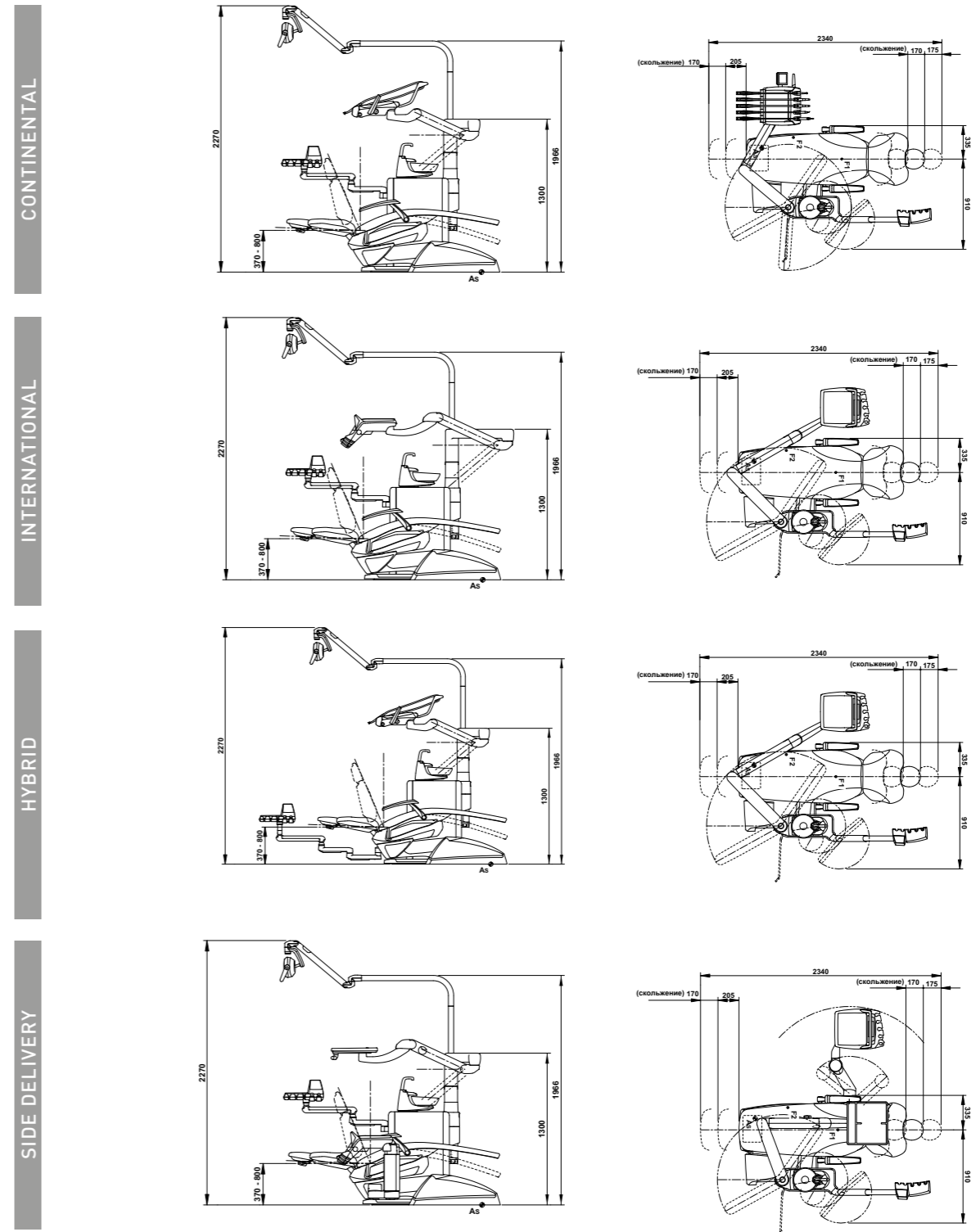


Edited with the demo version of
Infix Pro PDF Editor

To remove this notice, visit:
www.iceni.com/unlock.htm

S320TR	CONTINENTAL	INTERNATIONAL	HYBRID	SIDE DELIVERY	CART
ГИГИЕНИЧЕСКИЕ СИСТЕМЫ					
BIOSTER	*	*	*	*	*
A.C.V.S.	*	*	*	*	*
SANASPRAY	*	*	*	*	*
W.H.E.	*	*	*	*	*
I.W.F.C.	*	*	*	*	*
МОДУЛЬ ВРАЧА					
ЛЕВОСТОРОННИЙ БЛОК	*	-	●	-	-
Система голосового управления	*	*	*	*	*
7-дюймовый дисплей Multimedia Full Touch	●	●	●	●	●
Микроmotor i-XS4 с фиброоптикой (100 – 40 000 об/мин, 5,3 Нсм)	●	●	●	●	●
Микроmotor i-XR3 L FLUO для терапевтической стоматологии	*	*	*	*	*
Микроmotor i-XS4 FLUO	*	*	*	*	*
Светодиодный блок	●	●	●	●	●
Набор с перистальтическим насосом	*	*	*	*	*
Графики крутящего момента – функция для имплантологии	*	*	*	*	*
6-функциональный шприц-пистолет с фиброоптикой	*	*	*	*	*
Шестой инструмент	*	*	-	*	*
Встроенный рентгеновский датчик	*	*	*	*	*
Модуль для возвратно-поступательного режима Reciprocating Mode	*	*	*	*	*
Встроенный апекслокатор	*	*	*	*	*
Система беспроводной передачи данных на близкое расстояние (NFC)	●	●	●	●	●
ГИДРОБЛОК					
Стеклянная чаша-плеательница	●	●	●	●	●
Керамическая чаша-плеательница	*	*	*	*	*
Система привода чаши-плеательницы	●	●	●	●	●
Датчик наполнения стакана	●	●	●	●	●
Нагреватель воды для стакана	●	●	●	●	●
Нагреватель воды для распылителя	*	*	*	*	*
Держатель лотка на модуле ассистента	*	*	-	*	*
Модуль ассистента с держателями на 3 инструмента	●	●	●	●	●
Модуль ассистента с держателями на 5 инструментов	*	*	*	*	*
Лампа Venus LED MCT	●	●	●	●	●
КРЕСЛО ПАЦИЕНТА					
ПЛАВНЫЕ движения и функция скольжения	●	●	●	●	●
Датчик присутствия пациента в кресле	●	●	●	●	●
Подголовник Atlaxis	●	●	●	●	●
Регулируемый правый подлокотник	*	*	*	*	*
Левый подлокотник	●	●	*	●	●
Многофункциональная педаль ножного управления	●	●	●	●	●
Беспроводная многофункциональная педаль ножного управления	*	*	*	*	*
Педаль ножного управления Pressure-operated	*	*	*	*	*
Беспроводная педаль ножного управления Pressure-operated	*	*	*	*	*
Педаль ножного управления Power	*	*	*	*	*
Беспроводная педаль ножного управления Power	*	*	*	*	*

● стандартная комплектация * опция - нет в комплектации



Размеры на чертежах указаны в мм.