



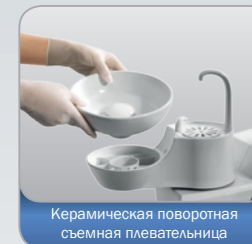
РОСКОШЬ
ФУНКЦИОНАЛЬНОСТИ





SIGIER

Компания Sigier начала свой путь к вершине в начале 90-х годов. Сегодня компания Sigier насчитывает более 200 сотрудников в Китае и в представительствах в Германии и Австралии. За годы своего развития Sigier самостоятельно разрабатывала и производила различное стоматологическое оборудование: от наконечника до компрессора. Эта стратегия позволила компании усовершенствовать электронные компоненты и сконструировать уникальные узлы, а также закрепить за собой репутацию производителя оборудования премиум сегмента.



Керамическая поворотная съемная плевательница



Возможность комплектации нижней подачи инструментов



Стул врача и стул ассистента в базовой комплектации

Блок врача на 5 инструментов оснащен пистолетом вода/воздух, модулем для подключения турбинного наконечника с фиброоптикой, модулем для подключения турбинного наконечника с 4-х канальным шлангом midwest, модулем для подключения пневматического микромотора, модулем для подключения пятого инструмента, негатоскопом, панелью управления всеми функциями кресла, подносом для инструментов (верхняя подача), пневматическим фиксатором блока врача в рабочем положении. Мембранная панель управления.

Кресло пациента электромеханическое с функцией памяти на 6 положений. Оснащено артикуляционным подголовником для взрослого и детского приема, левым подлокотником.

Гидроблок, совмещенный с креслом пациента, оснащен системами автоматического наполнения водой стакана пациента и омыва плевательницы, автономной подачей воды на инструменты, дезинфекцией шлангов, фильтром сжатого воздуха с автоматическим сливом конденсата, бойлером для подогрева воды, съемной керамической поворотной автоклавируемой плевательницей, многофункциональной педалью управления креслом и инструментами.

Блок ассистента оснащен пылесосом, слюноотсосом эжекторного типа (при размещении предварительного заказа, возможна комплектация под вакуумную помпу Cattani), пистолетом вода/воздух, дополнительным местом для установки 4-го инструмента, панелью управления движениями кресла, системами автоматического наполнения водой стакана пациента и омыва плевательницы, функцией подогрева воды в стакане пациента.

Бестеновой светильник работает в двух положениях яркости (15000/20000 люкс)

Светильник Siger LED, 35000 люкс (опция)

Светильник Faro EDI, Италия (опция).

Держатель монитора (опция)

Монитор (опция).

Стул врача и стул ассистента.

U 200 Special Edition



Керамическая поворотная съемная плевательница



Возможность комплектации нижней подачи инструментов



Два стула врача в базовой комплектации

U 200

Блок врача на 5 инструментов оснащен пистолетом вода/воздух, модулем для подключения турбинного наконечника с фиброоптикой, специальной системой антисасывания для турбинных шлангов, модулем для подключения турбинного наконечника с 4-х канальным шлангом midwest, модулем для подключения пневматического микромотора, модулем для подключения пятого инструмента, негатоскопом, панелью управления всеми функциями кресла, подносом для инструментов (верхняя подача), пневматическим фиксатором блока врача в рабочем положении.

Кресло пациента электромеханическое с функцией памяти на 6 положений. Оснащено системой безопасности и аварийной остановкой движения кресла, артикуляционным подголовником для взрослого и детского приема, левым подлокотником.

Гидроблок, совмещенный с креслом пациента, оснащен системами автоматического наполнения водой стакана пациента и омыва плевательницы, автономной подачей воды на инструменты, дезинфекцией шлангов, фильтром сжатого воздуха с автоматическим сливом конденсата, бойлером для подогрева воды, керамической поворотной автоклавируемой плевательницей, multifunctionальной педалью управления креслом и инструментами.

Блок ассистента оснащен пылесосом, слюноотсосом эжекторного типа (при размещении предварительного заказа возможна комплектация под вакуумную помпу Cattani), пистолетом вода/воздух, дополнительным местом для установки 4-го инструмента, панелью управления движениями кресла, системами автоматического наполнения водой стакана пациента и омыва плевательницы, функцией подогрева воды в стакане пациента.

Бестеновой светильник работает в двух положениях яркости (15000/20000 люкс)

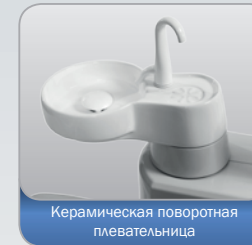
Светильник Siger LED, 35000 люкс (опция)

Светильник Faro EDI, Италия (опция).

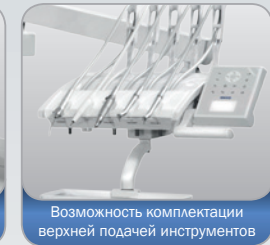
Держатель монитора.

Монитор (опция).

Стул врача и стул ассистента.



Керамическая поворотная плевательница



Возможность комплектации верхней подачи инструментов



Два стула врача в базовой комплектации

S 30

Блок врача на 5 инструментов оснащен пистолетом вода/воздух, модулем для подключения турбинного наконечника с фиброоптикой, специальной системой антисасывания для турбинных шлангов, модулем для подключения турбинного наконечника с 4-х канальным шлангом midwest, модулем для подключения пневматического микромотора, модулем для подключения пятого инструмента, негатоскопом, сенсорной панелью управления всеми функциями кресла, подносом для инструментов (верхняя подача), пневматическим фиксатором блока врача в рабочем положении.

Кресло пациента электромеханическое с функцией памяти на 6 положений. Оснащено системой безопасности и аварийной остановкой движения кресла, артикуляционным подголовником для взрослого и детского приема, комплектом подлокотников (левый и правый).

Гидроблок с напольным креплением, оснащен системами автоматического наполнения водой стакана пациента и омыва плевательницы, автономной подачи воды на инструменты, дезинфекции шлангов, фильтром сжатого воздуха с автоматическим сливом конденсата, бойлером для подогрева воды, керамической поворотной автоклавируемой плевательницей с функцией блокировки движения кресла, многофункциональной педалью управления креслом и инструментами.

Блок ассистента оснащен пылесосом, слюноотсосом эжекторного типа (при размещении предварительного заказа возможна комплектация под вакуумную помпу Cattani), пистолетом вода/воздух, дополнительным местом для установки 4-го инструмента, панелью управления движениями кресла, системами автоматического наполнения водой стакана пациента и омыва плевательницы, функцией подогрева воды в стакане пациента.

Бестеновой светильник работает в двух положениях яркости (15000/20000 люкс)

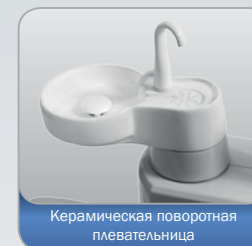
Светильник Siger LED, 35000 люкс (опция)

Светильник Faro EDI, Италия (опция).

Держатель монитора.

Монитор (опция).

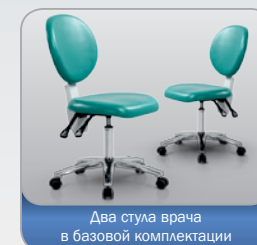
Стул врача и стул ассистента.



Керамическая поворотная плевательница



Возможность комплектации верхней подачей инструментов



Два стула врача в базовой комплектации

S 60

Блок врача на 5 инструментов оснащен пистолетом вода/воздух, модулем для подключения турбинного наконечника с фиброоптикой, специальной системой антисасывания для турбинных шлангов, модулем для подключения турбинного наконечника с 4-х канальным шлангом midwest, модулем для подключения пневматического микромотора, модулем для подключения пятого инструмента, негатоскопом, сенсорной панелью управления всеми функциями кресла, подносом для инструментов (верхняя подача), пневматическим фиксатором блока врача в рабочем положении.

Кресло пациента электромеханическое с функцией памяти на 6 положений. Оснащено системой безопасности и аварийной остановкой движения кресла, артикуляционным подголовником для взрослого и детского приема. Суппорт изготовлен из алюминиевого сплава; комплектуется моторами Linak (Дания); оснащено гидравлической и пневматической автоматикой ASCO (США), комплектом подлокотников (левый и правый).

Гидроблок с напольным креплением, оснащен системами автоматического наполнения водой стакана пациента и омыва плевательницы, автономной подачи воды на инструменты, дезинфекции шлангов, фильтром сжатого воздуха с автоматическим сливом конденсата, бойлером для подогрева воды, керамической поворотной автоклавируемой плевательницей с функцией блокировки движения кресла, многофункциональной педалью управления креслом и инструментами.

Блок ассистента на пантографическом плече с настройкой позиционирования в трех плоскостях, оснащен встроенной системой для подключения вакуумной помпы (при размещении предварительного заказа возможна комплектация эжекторного типа), включая шланги аспирационной системы (Cattani), пистолетом вода/воздух, дополнительным местом для установки 4-го инструмента, панелью управления движениями кресла, системами автоматического наполнения водой стакана пациента и омыва плевательницы, функцией подогрева воды в стакане пациента.

Бестеновой светильник работает в двух положениях яркости (15000/20000 люкс)

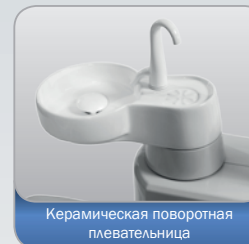
Светильник Siger LED, 35000 люкс (опция)

Светильник Faro EDI, Италия (опция).

Держатель монитора.

Монитор (опция).

Стул врача и стул ассистента.



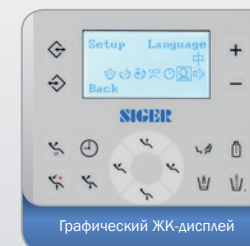
Керамическая поворотная плевательница



Возможность комплектации нижней подачи инструментов



Два стула врача в базовой комплектации



Графический ЖК-дисплей

S 90

Блок врача на 5 инструментов с системой автоматической инициализации выбора инструмента и блокировкой остальных инструментов. Оснащен пистолетом вода/воздух, специальной системой антисасывания для турбинных шлангов, 2-мя модулями для подключения турбинного наконечника с 4-х канальным шлангом midwest, модулем для подключения турбинного наконечника с фиброоптикой, электрическим микромотором МСЗ (Bien Air, Швейцария), негатоскопом, сенсорной панелью управления всеми функциями кресла. Оборудован LCD-дисплеем с функцией индивидуальной настройки параметров инструмента для 3 специалистов, подносом для инструментов (верхняя подача), пневматическим фиксатором блока врача в рабочем положении.

Кресло пациента электромеханическое с функцией памяти на 6 положений. Оснащено системой безопасности и аварийной остановкой движения кресла, артикуляционным подголовником для взрослого и детского приема. Суппорт изготовлен из алюминиевого сплава; комплектуется моторами Linak (Дания); оснащено гидравлической и пневматической автоматикой ASCO (США), комплектом подлокотников (левый и правый).

Гидроблок с наполненным креплением, оснащен системами автоматического наполнения водой стакана пациента и омыва плевательницы, автономной подачи воды на инструменты, дезинфекции шлангов, фильтром сжатого воздуха с автоматическим сливом конденсата, бойлером для подогрева воды, керамической поворотной автоклавируемой плевательницей с функцией блокировки движения кресла, многофункциональной педалью управления креслом и инструментами.

Блок ассистента на пантографическом плече с настройкой позиционирования в трех плоскостях оснащен встроенной системой для подключения вакуумной помпы (при размещении предварительного заказа возможна комплектация эжекторного типа), включая шланги аспирационной системы (Cattani), пистолетом вода/воздух, дополнительным местом для установки 4-го инструмента, панелью управления движениями кресла, системами автоматического наполнения водой стакана пациента и омыва плевательницы, функцией подогрева воды в стакане пациента.

Бестеновой светильник работает в двух положениях яркости (15000/20000 люкс)

Светильник Siger LED, 35000 люкс (опция)

Светильник Faro EDI, Италия (опция).

Держатель монитора.

Монитор (опция).

Стул врача и стул ассистента.

S-серия

S1 – синий матовый

S2 – ультрамариновый

S3 - чернильный

S5 - изумрудный

S6 – шафрановый

S7 - серый

S8 – небесно-голубой

S9 – зелёная мята

U-серия

U1 – кобальтовый

U2 – королевский-синий

U3 – красное море

U4 – салатный (перламутр)

U5 – бирюзовый

U6 – соломенный

U7 – ниагара

U8 – розовый

U9 – коралловый (перламутр)

U10 – мандариновый

U11 – лавандовый

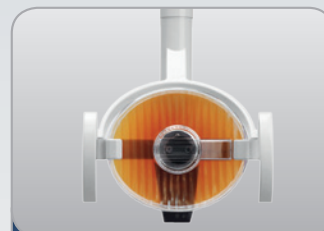
U12 – серебристый (перламутр)

U13 – чёрный матовый

Индивидуальность



Галогенный светильник обеспечит оптимальное освещение рабочего поля (базовое оснащение U-серии)



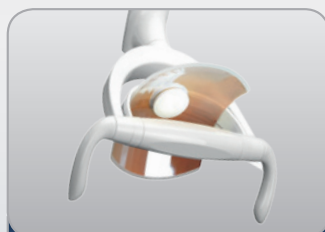
Обновленный дизайн галогенного светильника – оптимальное сочетание стиля и качества (базовое оснащение S-серии)



Легкий доступ к системе фильтров создаст максимальный комфорт медперсоналу (базовое оснащение S, U-серий)



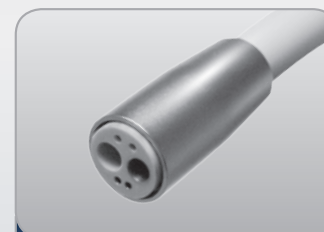
Система визуализации доставляет максимальный комфорт как врачу, так и пациенту (опционально)



Светильник с привычным нам отражателем оснащен легкосъемными поворотными автоклавируемыми ручками (опционально)



Новая технология светильника позволит сократить расход вашей электроэнергии (опционально)

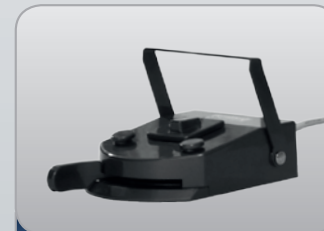
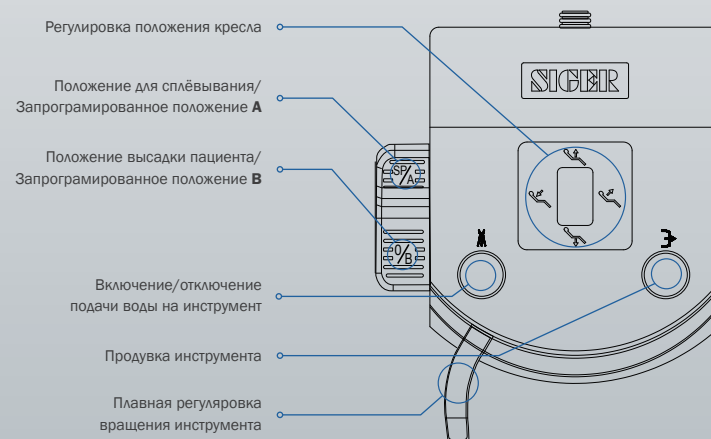


Блок и шланг фиброоптики обеспечат возможность подключения турбинного наконечника со светом (базовое оснащение S, U-серий)



Электрический микро мотор МСЗ LK швейцарской компании Bien-Air с подсветкой и внутренним распылителем (опционально)

Функции педали



Многофункциональная педаль (базовое оснащение S, U-серий)



Блок ассистента позволяет управлять всеми функциями установки (базовое оснащение S, U-серий)

Роскошь функциональности

Появление установок Siger на российском рынке произошло очень стремительно. К этому времени они уже были представлены в СНГ, бренд также можно было встретить и в европейских странах. Азиатские производители часто дают одному продукту разные названия в регионах. Однако Siger эта тенденция не коснулась, и постепенно бренд стал узнаваемым на мировом рынке.

ФУНКЦИОНАЛЬНЫЙ ДИЗАЙН

Линии и обводы установок лишены резких углов, и все их части гармонично дополняют друг друга. Модели S-серии имеет split-дизайн, то есть гидроблок и кресло не являются единым целым. Такое дизайнерское решение имеет ряд преимуществ. Электродвигатель, приводящий кресло в движение, несет меньшую нагрузку на подъем и спуск кресла. Полностью устраняются вибрации при работе инструмента, которые при объединенной схеме могут заставить небалансированное кресло значительно колебаться, усложняя работу стоматолога. Кроме того, повышается площадь соприкосновения установки с поверхностью, а значит, нет необходимости жестко крепить ее к полу. На установках U-серии гидроблок совмещен с креслом, что делает их более компактными. Настоящим прорывом является кресло Siger. Судите сами, синхронные движения спинки и сидения, уникальная анатомическая обивка, позволяющая пациенту максимально удобно расположиться, компактный подголовник, занимающий минимум места. Соскользнуть с такого кресла практически невозможно, боковая поддержка надежно фиксирует в кресле пациента любой комплекции. По желанию кресло можно оснастить подлокотниками. Стоит также обратить внимание на тонкий алюминиевый профиль спинки, который обеспечивает ее максимальную прочность и оставляет много свободного места для работы стоматолога и ассистента.

УДОБСТВО В УПРАВЛЕНИИ

Управление установкой осуществляется с помощью сенсорной или мембранной панели, которая позволяет регулировать и контролировать все параметры. Поскольку традиционный подход предусматривает управление инструментами с помощью педали — скорость их вращения зависит от степени нажатия на рычаг — в установках Siger эта система дополнена электронным ограничителем. Эта функция востребована при проведении многих процедур, таких, к примеру, как эндодонтия или имплантология. С помощью панели управления врач имеет возможность задать верхнюю границу скорости, и, нажимая на педаль, он может быть уверен, что выше этого уровня скорость не поднимется. Все инструменты активируются и деактивируются с помощью сенсоров, встроенных в консоли для удержания инструментов — как в варианте с нижней, так и в варианте с верхней подачей. Помимо традиционного управления креслом, системами омыва плевательницы и наполнения водой стакана пациента, с блока врача доступен контроль уровня освещения, возможность активации и от

ключения света в инструментах, поддерживающих функцию фиброоптики, кроме того стоматологу доступны 16 уровней яркости освещения при работе с инструментом.

КОНТРОЛЬ НАД ВСЕМИ ФУНКЦИЯМИ

Изюминкой модели S90 является возможность сохранения параметров работы для трех стоматологов. То есть каждый специалист, взаимодействующий с установкой, может сохранить свои личные настройки (положение кресла, уровень освещения, скорость вращения инструмента и т.п.). Каждый стоматолог может запрограммировать для себя 6 положений кресла, что в совокупности для трех специалистов предоставляет 18 программируемых позиций для лечения пациента. Педаль позволяет не только контролировать инструменты, но и предоставляет дополнительные возможности. С ее помощью можно полностью управлять креслом, включая вызов предустановленных позиций — позиции для сплевывания, позиции для посадки и высадки пациента. Кроме того, стоматолог может с помощью педали управлять скейлером, полимеризационной лампой и даже интраоральной камерой. От средств управления процессом лечения со стороны стоматолога перейдем к функциям помогающим работе ассистента. В стоматологических установках Siger они существенно расширены. Блок ассистента здесь — это миниатюрная копия рабочего места врача, где есть доступ к 4 инструментам: лампе интраоральной камере, пылесосу, слюноотсосу и пистолету вода/воздух. Управление осуществляется с помощью панели, на которой доступны следующие функции: управление движениями кресла (включая предустановленные положения), омыв плевательницы, наполнение стакана пациента, включение бойлера (причем есть выбор, наполнить стакан холодной водой или теплой). Инновационное крепление блока оставляет достаточно места для всех манипуляций ассистента. Ведь рабочее место способно перемещаться в трех плоскостях, и ассистент может разместить его максимально удобно и на оптимальной высоте.

БЕЗОПАСНОСТЬ

Если говорить о безопасности использования установки, то здесь Siger снова на высоте. При работе любого инструмента движения кресла блокируются, кресло также блокируется при встрече с препятствием, при этом происходит легкий откат назад. Если работает один инструмент, ассистент может легко поменять бор на другом наконечнике или произвести

другие действия, что значительно сокращает время лечения. Биологической безопасности инструментов и шлангов также отведено не последнее место. Все модели установок Siger оснащены системой антивсасывания. Обычно при прекращении работы турбинного наконечника происходит так называемый эффект обратного всасывания, в результате чего частички крови и слюны пациента могут оказаться не только в наконечнике, но и внутри шлангов, через которые подаются вода и воздух. Этот фактор в разы повышает вероятность передачи вирусов и микробов от одного пациента другому. Специалисты компании Siger настроили систему таким образом, что подача воздуха и воды прекращается не в момент, когда стоматолог снимает ногу с педали, а немного позже. Это позволяет избежать всасывания слюны внутрь наконечника, поскольку при отключении наконечника всасываться будет уже не микрофлора ротовой полости, а обычный воздух. Благодаря этой системе вероятность кросс-инфекции многократно снижается. Ежедневное обслуживание установки — это необходимая рутина. Разработчики Siger постарались сделать ее максимально простой и быстрой. Все расходные жидкости и фильтры спрятаны за легкодоступными функциональными люками, сделанными по схеме PUSH&PULL, которая не требует откручивать болты или возиться со сложными защелками. Все доступно и в высшей степени разумно.

МЕХАНИЗМЫ И ЭЛЕКТРОНИКА

Внешние достоинства моделей и особенности управления установками основаны на внутренних механизмах и электронике, от точности и надежности которых также зависит успех лечения. В установках Siger они сочетаются наилучшим образом. За движение кресла отвечает мощный и бесшумный мотор всемирно известной датской компании Linak, поставляющей моторы для большинства фирм, производящих установки премиум-класса. Гидравлические системы и клапаны произведены американской компанией ASCO, которая также прекрасно известна на мировом рынке комплектующих для стоматологического оборудования. Все шланги, как внешние, так и внутренние, изготовлены итальянским производителем Siral. Стоит отметить, что при продаже установка полностью подготовлена к подключению вакуумной помпы Catagni, но при предварительном заказе возможна комплектация под эжекторный тип аспирации. Безупречную работу всех частей установки гарантирует не только производитель, но и компания поставщик, как это принято в Европейском союзе.

Siger являются одними из лидеров продаж в своем классе. Сочетание цены, качества и надежности позволяет говорить о них как о новых звездах российского рынка стоматологического оборудования.



Технические характеристики	U200SE	U200	S30	S60	S90
Блок врача					
Негатоскоп	●	●	●	●	●
Модуль для подключения пневматического микромотора	●	●	●	●	○
Электромотор Bien-Air MC3	○	○	○	○	●
4-х канальный шланг стандарта midwest (2 шт.)	●	●	●	●	●
Шланг с фиброоптикой midwest (1 шт.)	●	●	●	●	●
Пистолет вода/воздух	●	●	●	●	●
Вращающийся поднос для инструментов (блок инструментов с верхней подачей)	●	●	●	●	●
Силиконовая панель для инструментов (блок инструментов с нижней подачей)	●	●	●	●	●
Сенсорная панель управления на блоке инструментов врача	○	●	●	●	●
Манометр рабочего давления	●	●	●	●	●
Пневматический сенсорный фиксатор блока врача в рабочем положении	○	○	○	○	●
Пневматический кнопочный фиксатор блока врача в рабочем положении	●	●	○	○	○
Система антисасывания для турбинных наконечников	●	●	●	●	●
Программирование индивидуальных параметров для 3-х специалистов	○	○	○	○	●
Графический ЖК-дисплей	○	○	○	○	●
Система автоматической инициализации выбора инструмента	●	●	●	●	●
Мембранная панель управления функциями пациента кресла, гилроблока и освещения	●	○	○	○	○
Кресло					
Электромеханическое с памятью на 5 положений	●	●	●	●	●
Комплектация моторами Linak	○	○	●	●	●
Артикуляционный подголовник (взрослый/детский прием)	●	●	●	●	●
Комплект подлокотников (левый и правый)	●	●	●	●	●
Синхронное движение спинки и сиденья кресла	○	●	●	●	●
Система аварийной остановки движения	●	●	●	●	●
Гидроблок					
С напольным креплением	○	○	●	●	●
Система автоматического наполнения стакана и омыва плевательницы	●	●	●	●	●
Автономная подача воды на инструменты	●	●	●	●	●
Система дезинфекции инструментов и шлангов	●	●	●	●	●
Бойлер для подогрева воды	●	●	●	●	●
Керамическая, поворотная плевательница с функцией блокировки движения кресла	○	○	●	●	●
Керамическая, поворотная, съемная, автоклавируемая плевательница	●	●	○	○	○
Многофункциональная педаль управления	●	●	●	●	●
Бестеновой светильник 15000/20000 Lux	●	●	●	●	○
Светильник мощностью 8-33 000 тыс. Люкс (опция)	○	○	○	○	●
Держатель монитора	○	●	●	●	●
Монитор	○	○	○	●	●
Интраоральная камера	○	○	○	●	●
Блок ассистента					
Встроенная система для подключения вакуумной помпы (Cattani)	○	○	●	●	●
Система аспирации эжекторного типа	●	●	○	○	○
Пистолет вода/воздух	●	●	●	●	●
Сенсорная панель управления функциями пациента кресла, гилроблока и освещения	○	●	●	●	●
Стулья					
Стул врача с регулировкой высоты и наклона спинки (2 шт.)	○	●	●	●	●
Стул врача с регулировкой высоты и наклона спинки и стул ассистента	●	○	○	○	○